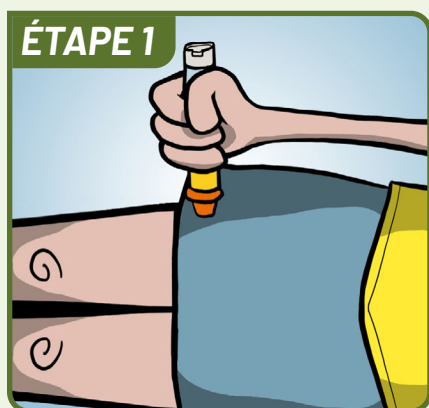


5 étapes en cas d'urgence

pour traiter une réaction d'anaphylaxie

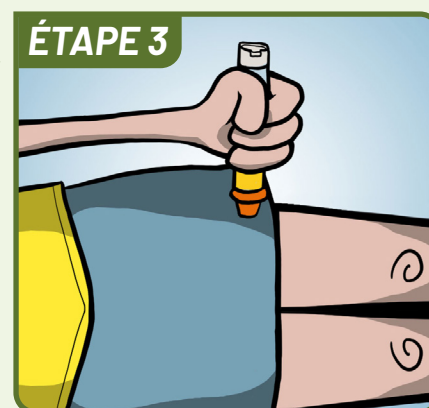
Si une **réaction d'anaphylaxie** survient, suivez ces étapes :



Utilisez immédiatement un **auto-injecteur d'épinéphrine** (p. ex. EpiPen^{MD}). Suivez les instructions figurant sur le dispositif.



Composez immédiatement le 9-1-1 ou communiquez avec les services médicaux d'urgence et dites-leur que quelqu'un souffre d'une réaction anaphylactique.



Utilisez un **deuxième auto-injecteur** aussi rapidement que 5 minutes après l'injection de la première dose si les symptômes ne s'atténuent pas.



Rendez-vous immédiatement à l'**hôpital** le plus près (idéalement en ambulance), même si les symptômes sont légers ou disparaissent. En effet, la réaction pourrait s'aggraver ou réapparaître.



Communiquez avec la **personne à aviser en cas d'urgence** (p. ex. parent, tuteur, conjoint).



La réaction allergique est la raison pour laquelle il faut aller à l'hôpital, et non pas parce que l'épinéphrine a été utilisée.

**CONNAISSEZ-LA.
TRAITEZ-LA.
anaphylaxie**

Cette ressource s'inscrit dans l'initiative Connaissiez-la. Traitez-la. ayant pour but de donner confiance aux Canadiens qu'ils sauront reconnaître et traiter l'anaphylaxie.

allergiesalimentairescanada.ca/traitez-la

Familiarisez-vous avec les positions du corps

Que vous soyez seul ou que vous aidiez quelqu'un d'autre, voici différentes positions du corps à prendre en compte lors de l'administration de l'épinéphrine et après.

Lors de l'injection d'épinéphrine

Faites **asseoir ou allonger** la personne. Si elle a du mal à respirer, elle préférera peut-être s'asseoir.



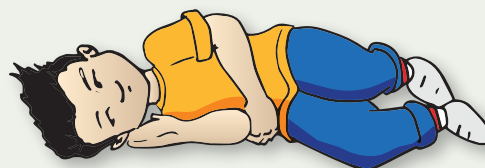
Dans le cas d'un enfant, il peut être utile de **relever ou de tenir ses jambes** pour réduire ses mouvements avant de lui injecter de l'épinéphrine.

Après l'injection d'épinéphrine

Placez-la sur le dos (si elle n'était pas déjà couchée) et relevez ses jambes. Elle pourrait préférer être assise si elle a de la difficulté à respirer.



Si la personne a des nausées ou vomit, **elle devrait être couchée sur le côté**. Si elle est inconsciente, elle doit également être couchée sur le côté.



Après l'injection d'épinéphrine, il peut être utile de **s'allonger avec un jeune enfant** pour l'aider à rester calme.



! Pendant une réaction...

Si la personne est allongée, **ne la faites pas asseoir ou lever brusquement** pendant une réaction anaphylactique, même après avoir reçu de l'épinéphrine. **Les changements soudains de position peuvent mettre la vie en danger.**