

L'épinéphrine : le médicament de secours pour traiter les réactions allergiques graves

Qu'est-ce que l'épinéphrine?

L'épinéphrine est le traitement de première ligne d'une réaction allergique grave (aussi appelée « anaphylaxie ») et doit être utilisée sans tarder. En dégagant les voies respiratoires et en augmentant la tension artérielle, elle aide à contrecarrer les symptômes.



L'épinéphrine est le seul traitement pouvant mettre fin à une réaction anaphylactique.

Pour traiter l'anaphylaxie, il ne faut pas utiliser d'antihistaminiques, comme Benadryl®, ni de médicaments contre l'asthme à la place de l'épinéphrine.

Comment l'épinéphrine est-elle utilisée?

L'épinéphrine peut être administrée par auto-injecteur (p. ex. EpiPen^{MD}). L'injection d'épinéphrine doit se faire à mi-cuisse, dans le muscle du côté extérieur et peut se faire à travers les vêtements, si nécessaire. L'auto-injecteur ne contient qu'une seule dose d'épinéphrine.



L'une des erreurs les plus fréquentes en présence d'une réaction anaphylactique est d'attendre trop longtemps avant d'administrer l'épinéphrine.

*Même si vous n'êtes pas sûr qu'il s'agisse d'une réaction allergique, administrez de l'épinéphrine. Ce médicament est sans danger et peut sauver une vie. **Il ne faut donc pas hésiter à l'injecter.***



Conseils sur les auto-injecteurs d'épinéphrine

Apportez-le

Où que vous alliez, vous devriez avoir votre ou vos auto-injecteur(s) d'épinéphrine à portée de main. Il est recommandé d'avoir plus d'un dispositif, pour le cas où une autre dose serait nécessaire.

Servez-vous-en

L'auto-injecteur est facile à utiliser; des instructions sont inscrites sur le dispositif. Le risque associé au fait de ne pas l'administrer est nettement plus grand que tout effet secondaire potentiel du médicament (p. ex. fréquence cardiaque rapide, étourdissements, maux de tête).

Gardez-le à jour

Assurez-vous qu'il n'est pas périmé. Planifiez vos propres rappels de vérification de la date sur votre dispositif, ou inscrivez-vous sur le site Web du fabricant pour recevoir gratuitement un courriel de rappel.

Prenez-en soin

L'épinéphrine peut perdre en efficacité si elle est entreposée dans des conditions de chaleur ou de froid extrêmes. Ne laissez jamais votre auto-injecteur dans le coffre à gants de la voiture ou dans le réfrigérateur ou le congélateur, où sa température peut devenir trop élevée ou trop basse. En été, ne le laissez pas au soleil. En hiver, transportez-le dans une poche de votre manteau.

Exercez-vous avec un auto-injecteur de démonstration

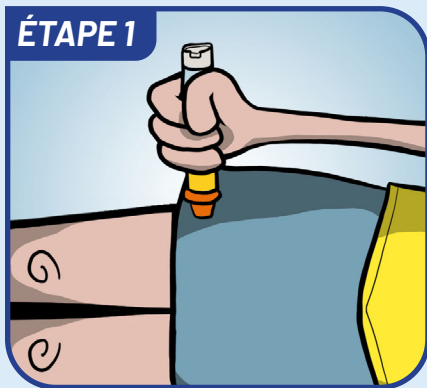
Commandez des dispositifs de formation gratuits à partir du site Web du fabricant. Le dispositif de formation ne comporte pas d'aiguille et ne contient pas de médicament.

Informez les gens autour de vous

Enseignez à vos amis, aux membres de votre famille, à vos collègues, aux gardiennes d'enfants, aux enseignants – à tous ceux qui doivent le savoir – quand et comment utiliser l'auto-injecteur, et à quel endroit vous le gardez.

Suivez ces 5 étapes en cas d'urgence

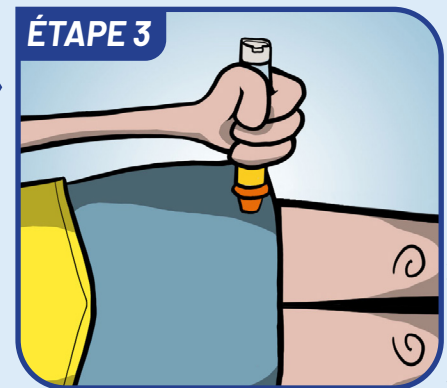
Si une réaction d'anaphylaxie survient, suivez ces étapes :



Utilisez immédiatement un **auto-injecteur d'épénéphrine** (p. ex. EpiPen^{MD}). Suivez les instructions figurant sur le dispositif.



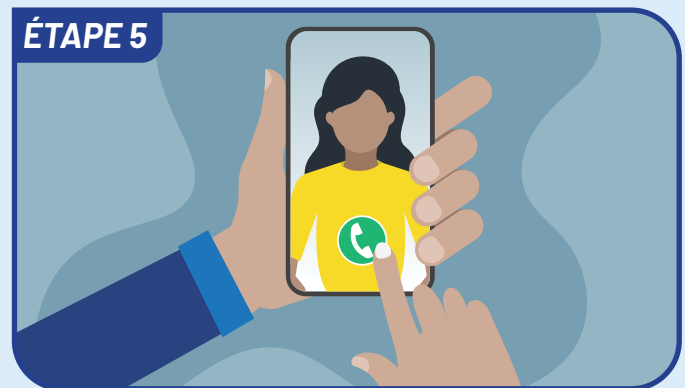
Composez immédiatement le 9-1-1 ou communiquez avec les services médicaux d'urgence et dites-leur que quelqu'un souffre d'une réaction anaphylactique.



Utilisez un **deuxième auto-injecteur** aussi rapidement que 5 minutes après l'injection de la première dose si les symptômes ne s'atténuent pas.



Rendez-vous immédiatement à l'**hôpital** le plus près (idéalement en ambulance), même si les symptômes sont légers ou disparaissent. En effet, la réaction pourrait s'aggraver ou réapparaître.



Communiquez avec la **personne à aviser en cas d'urgence** (p. ex. parent, tuteur, conjoint).



La réaction allergique est la raison pour laquelle il faut aller à l'hôpital, et non pas parce que l'épénéphrine a été utilisée.



Visitez allergiesalimentairescanada.ca ou composez le **1 866 785-5660** pour plus de renseignements ou pour obtenir du soutien.